



生息する生物

ひょうたん池・新水路

- 魚類 ウグイ・カワムツ・アブラハヤ・オイカワ
ヌマムツ・カマツカ・ヤリタナゴ・ギンブナ
ドジョウ・メダカ・ドンコ
- 両生類 アマガエル
- 水生昆虫類 ミスカマキリ・タイコウチ・ヘビトンボ
シマゲンゴロウ・ゲンゴロウの仲間・ヤゴ
ガムシ・ゲンジボタル・ヘイケボタル・ホウネンエビ
- 陸生昆虫類 ギンヤンマ・シオカラトンボ・ハグロトンボ
アジアイトトンボ
- 甲殻類 モクスガニ・アメリカザリガニ
- 貝類 オオタニシ・カワニナ・マシジミ・サカマキガイ



樹木

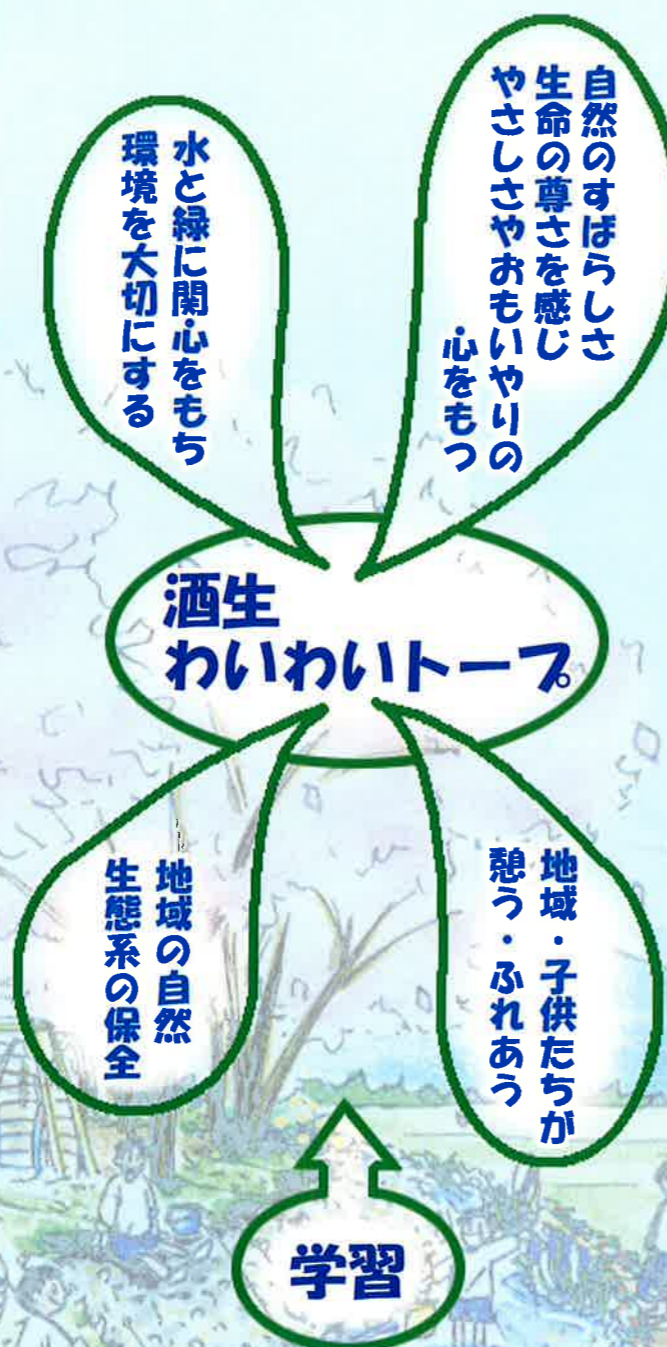
サクラ・モミジ・シラカシ・コノテカシワ・ゲッケイジュ
ヒマラヤスギ・クロマツ・シュロ・サルスベリ・ネムノキ
マユミ・キンモクセイ・サザンカ・タラヨウ・ネズミモチ
モミノキ・ハクモクレン・ハナミズキ

サツキ・ハナカイドウ・ナンテン・ナツハゼ・ハナイカダ
センリョウ・マンリョウ・サンショウ・アセビ・ヤマグワ
ヤマブキ・ソヨゴ・ムラサキシキブ・ヒドラツツジ・フジ
ライラック・アオキ



水生植物

- 沈水植物 クロモ・ヤナギモ・エビモ・オオカナダモ
- 浮葉植物 ハス・スイレン
- 抽水植物 ガマ・ヨシ・トクサ・ヒデリコ
- 湿生植物 ミソハギ・ミソソバ・アミボソ



施設の概要

○せせらぎの道	巾 2.1m 延長 110m
○親水路	巾 1.0~1.5m 延長 92m
○ころりん山	外周 34m 高さ 1.3m 面積 85m ²
○ひょうたん池	外周 65m 全体面積 270m ² 水周り面積 100m ²
○ふれあい学習の場	木製机・椅子 6.0式 (40人程度)
○ハッ橋	巾 1.62m 面積 23.8m ²
○木橋	巾 0.80m 長さ 2.30m
○プランター	15個

平成14年3月作成
平成17年5月改訂

酒生

わいわいわい トーフ

Biotop



福井市酒生幼・小学校
足羽川堰堤土地改良区連合

説明会 H13.8



予定地



みんなのビオトープ



取り組み発表会



親子観察会



地域みんなの場



ベンチで給食



メダカ放流



アヤマ・ガマ植栽



草花探し

アイデア募集
子供たちから
保護者から
地域から

- ひょうたん型の池になるといいな
- 木のベンチがほしい
- 石を敷いたせせらぎがあるといいな



魚類調査



魚類・水生昆虫調査



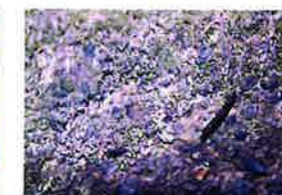
せせらぎ水路



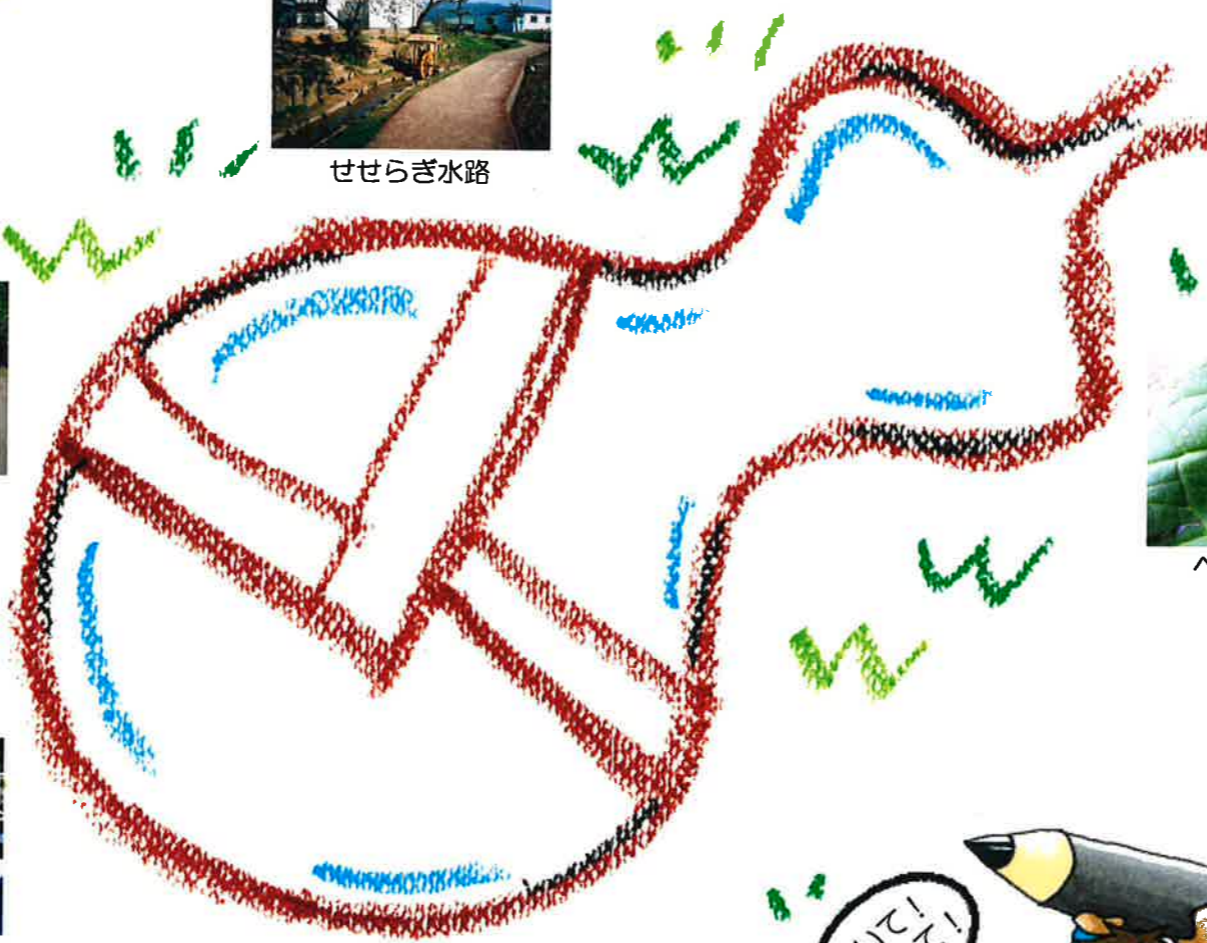
植物調査



ハイケボタル



ハイケボタルの幼虫



いろんな植物や生き物がいるよ。どんどん見つけて記入しよう!



<http://www.city.fukui.fukui.jp/gakkou/elm/sako>

学習会 H14.3



ネーミング募集 決定 H14.5



- 酒生わいわいトープ
- ひょうたん池
- せせらぎの道
- ころりん山

全校活動 H14.5



地域の人々と一緒に(植栽・石敷き・ベンチ設置) H14.6

