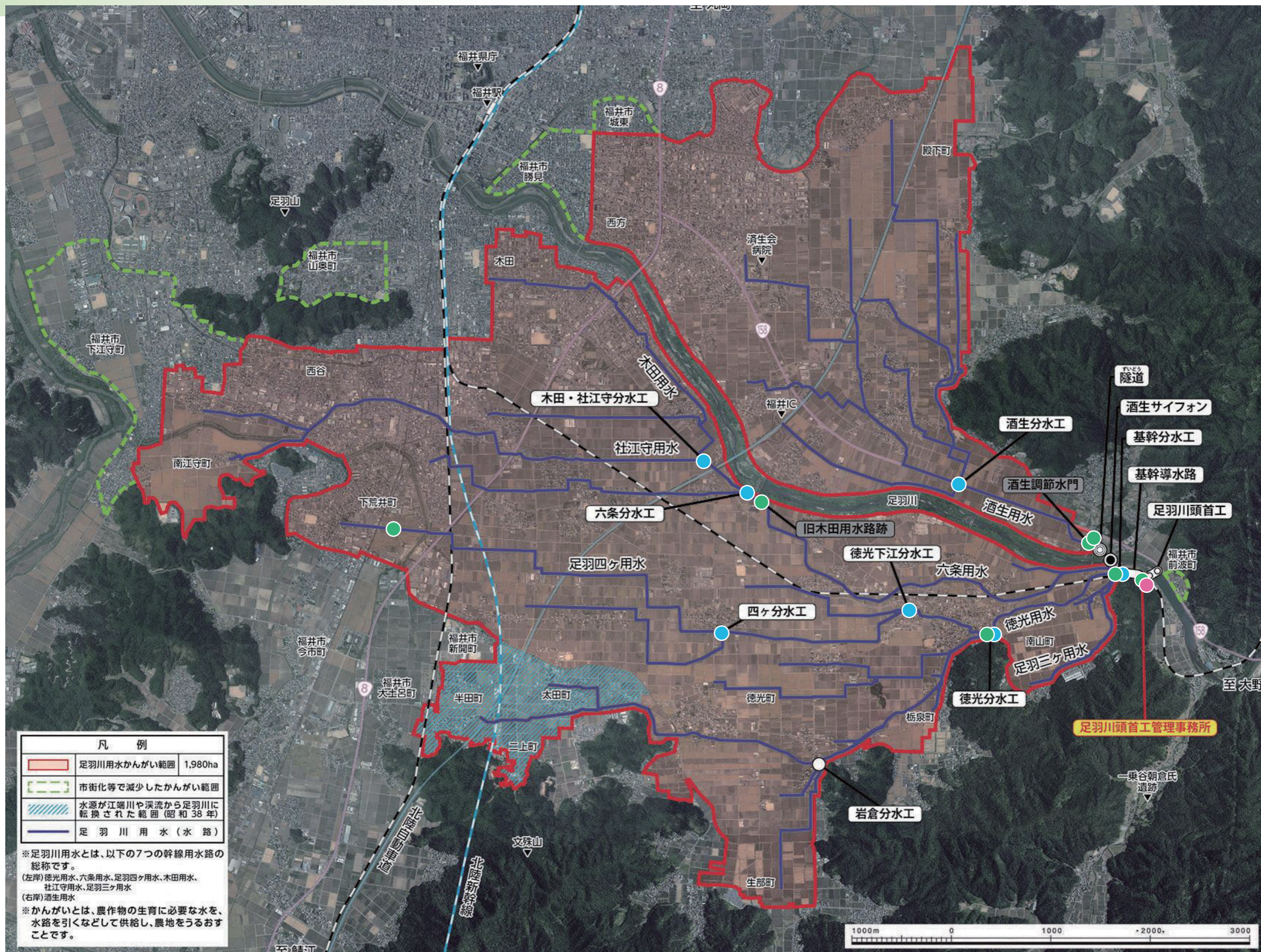


足羽川用水 PR施設整備位置図



凡 例		
	足羽川用水かんがい範囲	1,980ha
	市街化等で減少したかんがい範囲	
	水源が江端川や溪流から足羽川に転換された範囲(昭和38年)	
	足羽川用水(水路)	

※足羽川用水とは、以下の7つの幹線水路の総称です。
 (左岸) 徳光用水、六条用水、足羽四ヶ用水、木田用水、社江守用水、足羽三ヶ用水
 (右岸) 酒生用水

※かんがいは、農作物の生育に必要な水を、水路を引くなどして供給し、農地をうるおすことです。

ミニモニュメント
 各用水の歴史を紹介しています。



水標 (みずしるべ)
 頭首工からの距離を表記しています。



大型看板
 足羽川用水全体を紹介しています。

