

【世界かんがい施設遺産】 足羽川用水散策ルート（約4km 3時間）

周辺の見どころ

A. 青木家庭園と蘭麝種



(見どころ)
・江戸時代建造の休憩室・鶴亀庭園

B. 徳光分水と除塵機



(見どころ)
・各路線の水路高の違い、用水路への排水流入
・除塵機の可動状況、集塵の中身

⑦ 足羽川桜並木



(見どころ)
・足羽川の桜並木の通り抜け
・足羽川堤防から見る足羽平野と横山・文殊山

⑧ 酒生調節水門



(見どころ)
・足羽川右岸一帯の用水を調整（昭和17年建造）
施設機能は無いが、現存施設を活用して用水を供給
・酒生サイフォン・隧道の出口

散策の見どころ

① 足羽川頭首工



(見どころ)
・取水の合口、建屋内見学、川面からの眺望

② 旧足羽川頭首工、水車、農業体験施設



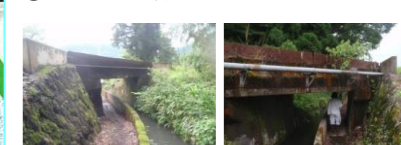
(見どころ)
・旧足羽川堰堤の保存施設と当時の位置
・三連水車、農業体験施設

③ 導水路、分水施設、酒生サイフォン



(見どころ)
・導水路、沈砂池、最初の分水地点
・サイフォン入口・出口

④ JR越美北線と三ヶ用水



(見どころ)
・越美北線橋梁下の通り抜け（※撮影スポット）

⑤ 青木家屋敷林と三ヶ用水



(見どころ)
・青木家の大櫓と三ヶ用水の景観

⑥ 徳光用水と水田



(見どころ)
・水路・水田・里山のパノラマ景観
・徳光用水路内での「ボート下り」



(凡例)

	散策
	ボート下り

C. 徳光下江用水（堂田川）と酒蔵、D. 堂田川ふれあい橋



(見どころ)
・用水を核とした街並み景観
・地元酒蔵（安本酒造、毛利酒造）
・堂田川ふれあい橋

E. JR越前東郷駅



(見どころ)
・田園風景にマッチした牧歌的な駅舎（※撮影スポット）
・県内唯一、架線のないJR越美北線

背丈程の高さ

ボート下り